

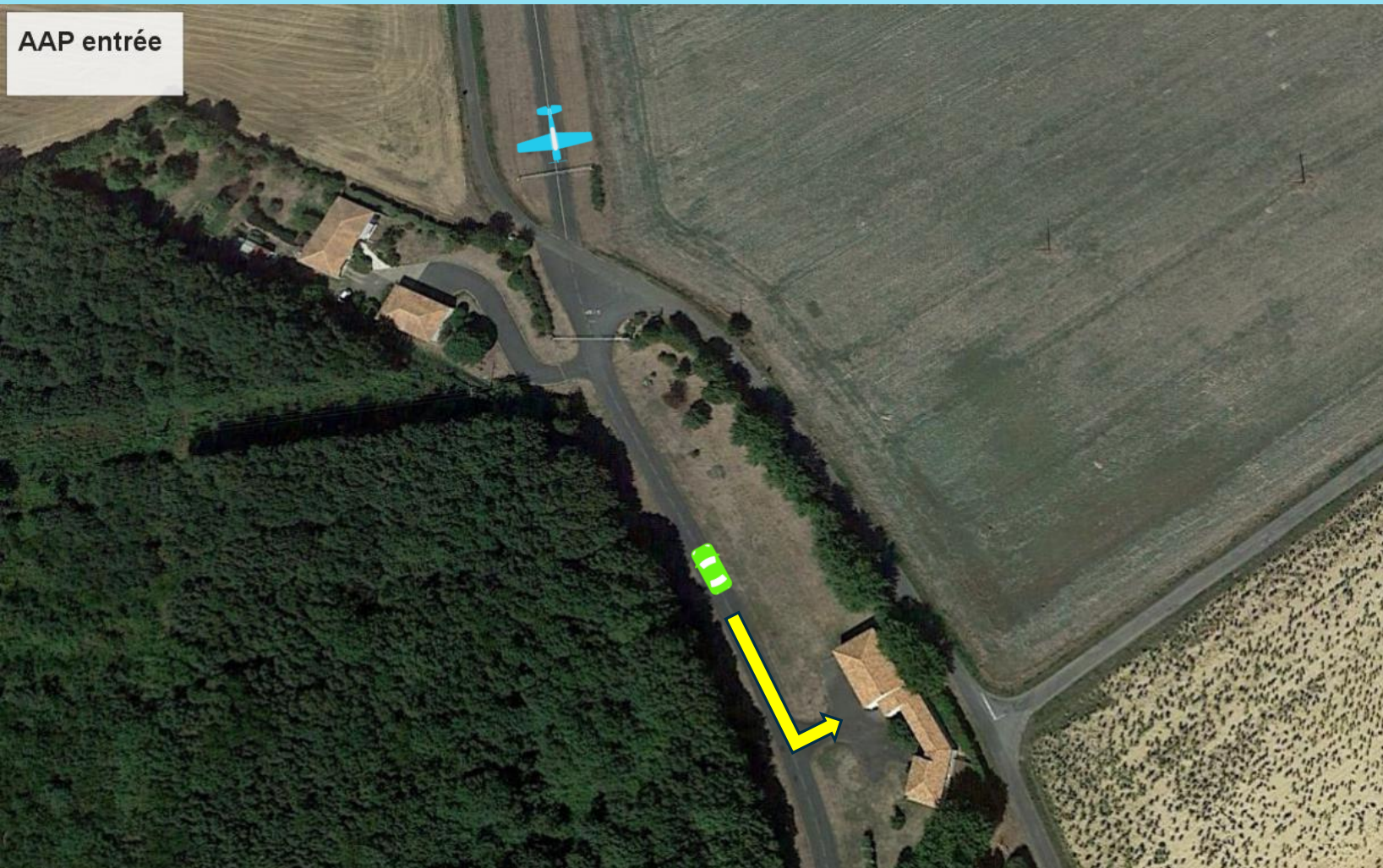
COMMENT CIRCULER DANS ATLANTIC AIR PARK



PETIT RAPPEL DU RÈGLEMENT

- ▶ **Vitesse** : Tous les véhicules doivent respecter une vitesse maximum de 30km/h.
- ▶ **Priorité** : Les taxiways du village AAP peuvent être utilisés par les avions, les véhicules roulants, les cyclistes et les piétons. **LES AVIONS SONT PRIORITAIRES** sur tous les autres types de véhicules. Les avions arrivant sur le taxiway A sont prioritaires sur ceux partant sur les taxiways S et N.
- ▶ **Procédures de Dépassement** : En cas de croisement avec un avion, les véhicules empruntant le taxiway, doivent **IMPERATIVEMENT CEDER** le passage à l'avion, en s'arrêtant dans l'entrée d'un lot, au-delà de la ligne des candélabres.
- ▶ **Piétons** : S'ils sont confrontés au passage d'un avion, les piétons évacueront les taxiways à une distance minimum de 10 mètres. Les jeunes enfants seront sous surveillance adulte à tout moment et les animaux doivent être tenus en laisse.
- ▶ **Obstacles** : Il est de la responsabilité de tous les propriétaires, du propriétaire du château et de tous ceux qui utilisent les infrastructures du village aéronautique de s'assurer qu'aucun obstacle (poubelle, voiture, etc.) n'obstrue le passage des avions sur les taxiways, et que tout objet déposé ou véhicule stationné soit à plus de 10 mètres de la ligne centrale des taxiways.

- ▶ Nous habitons dans une résidence où voitures et avions cohabitent.
- ▶ Si par hasard vous tombez nez à nez avec un avion, **vous devez entrer dans la propriété la plus proche** et avancer assez loin dans la propriété pour laisser passer l'avion, les ailes sont grandes(surtout ne pas se garer sur les bas côtés en herbe!)
- ▶ Tous les propriétaires connaissent les règles et ne vous en tiendrons pas rigueur, n'ayez crainte.



AAP entrée

Vous arrivez près des barrières et un avion se présente face à vous avant les barrières, entre les barrières ou après les barrières.

Que faites-vous ?

Surtout ne pas se garer sur les bas côtés en herbe ! Pensez aux ailes des avions.

Faites marche arrière et reculez dans la propriété la plus proche (voir flèche jaune). Reculez suffisamment dans la propriété pour laisser passer les ailes. Après le passage de l'avion, reprenez votre route.

Merci pour votre compréhension.

Situation nr 1 (la voiture sort de AAP)



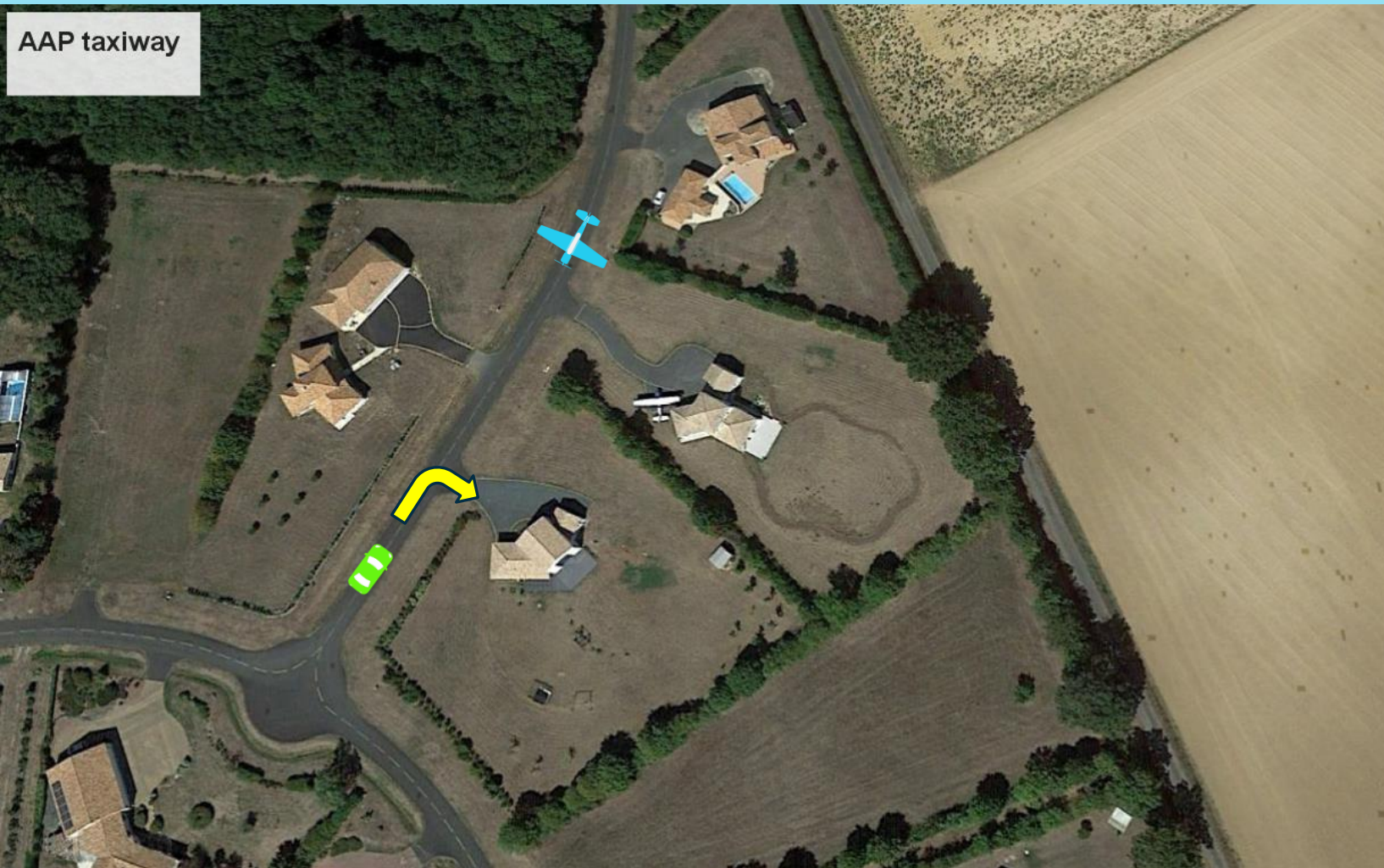
Situation nr 2 (la voiture veut entrer dans AAP)

Vous arrivez près des barrières et un avion se présente pour entrer dans l'air Park ou pour en sortir en direction de la piste.

Que faites-vous ?

En principe les feux sont passé au rouge sur la route et vous devez vous arrêter. Si par inadvertance vous ne les avez pas vus **arrêtez-vous tout de suite**, n'entrez surtout pas dans l'air Park, ce qui aurait comme effet de refermer les barrières sur l'avion en passant sur les détecteurs de fermeture des barrières.

Après le passage de l'avion, reprenez votre route.



AAP taxiway

Vous circulez sur les voies d'accès/taxiways et un avion se présente et vient vers vous.

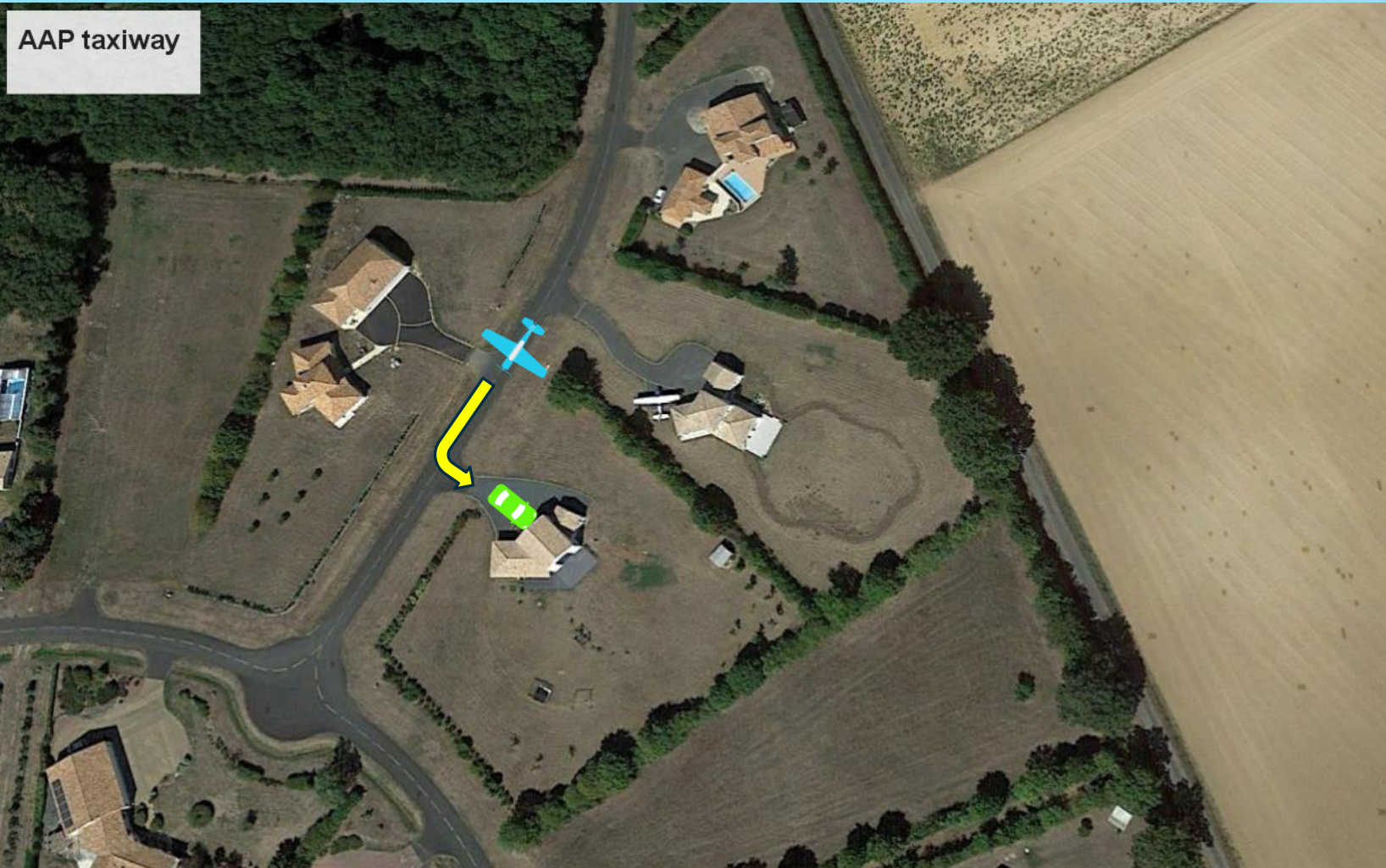
Que faites-vous ?

Surtout ne pas se garer sur les bas côtés en herbe ! Pensez aux ailes des avions.

Si vous avez la possibilité, **entrez dans la propriété la plus proche** (flèche jaune), sinon, Faites marche arrière et reculez dans la propriété la plus proche. Reculez suffisamment dans la propriété pour laisser passer les ailes.

Après le passage de l'avion, reprenez votre route.

Situation nr 3A (la voiture sort de AAP)



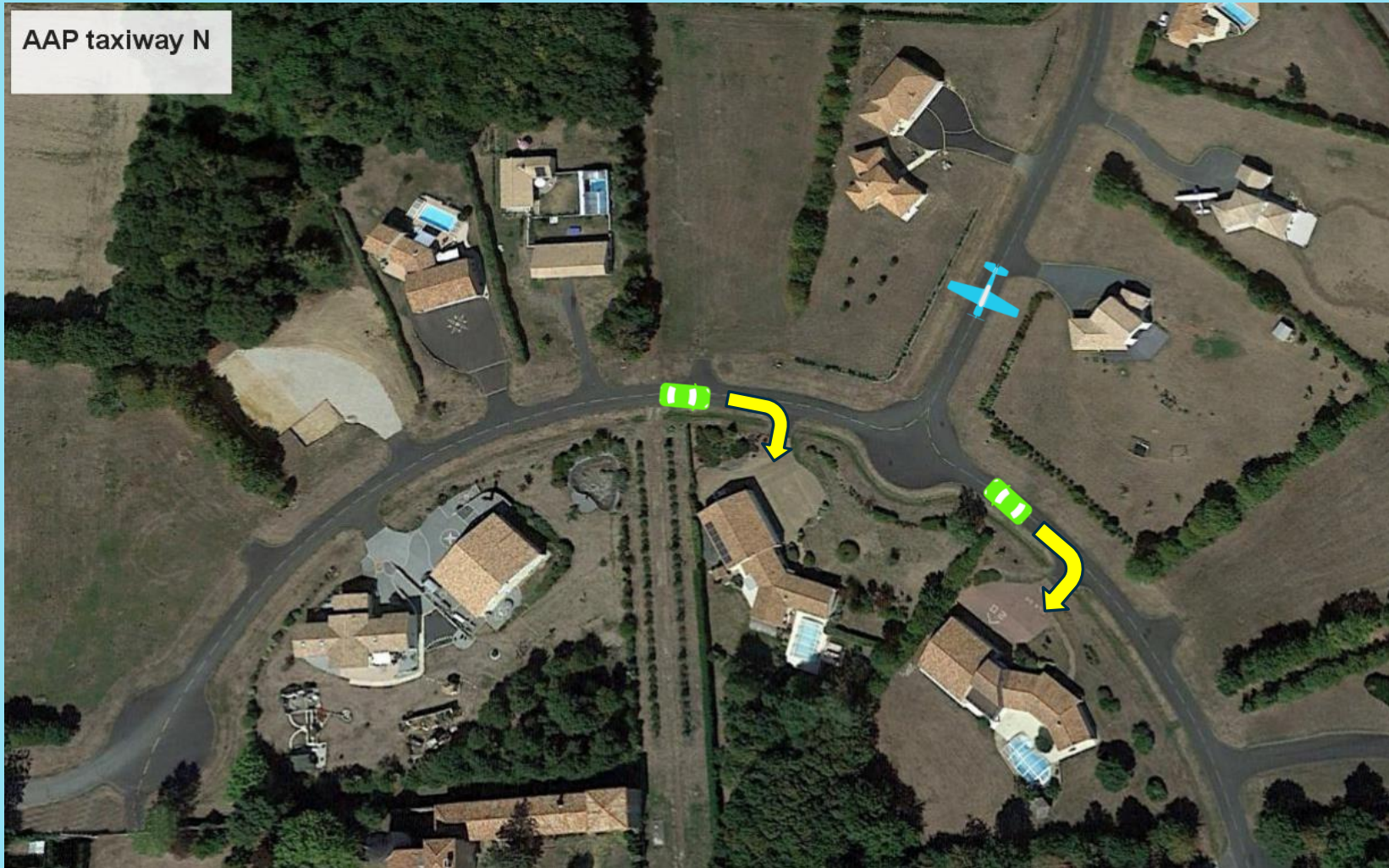
Vous avez dégagé les voies d'accès/taxiways en voyant un avion arriver mais il doit arriver là où vous êtes en attente. (Pas de chance).

Que faites-vous ?

Vous verrez l'avion s'arrêter, cela signifie qu'il attend que vous libériez l'entrée de la propriété en reprenant le taxiway en sens opposé à l'avion et attendez. Après le passage de l'avion, reprenez votre route.

Situation nr 3B (la voiture a dégagé le taxiway)

AAP taxiway N



Vous circulez sur les voies d'accès/taxiways et un avion se présente et vient vers vous.

Que faites-vous ?

Surtout ne pas se garer sur les bas côtés en herbe ! Pensez aux ailes des avions.

Si vous avez la possibilité, **entrez dans la propriété la plus proche** (flèche jaune), sinon, Faites marche arrière et reculez dans la propriété la plus proche. Reculez suffisamment dans la propriété pour laisser passer les ailes.

Après le passage de l'avion, reprenez votre route.

Situation nr 4 (la voiture sort de AAP)